

DATENBLATT

DATASHEET

SEGULA 50800
 SEGULA 50801
 SEGULA 50802
 SEGULA 50803

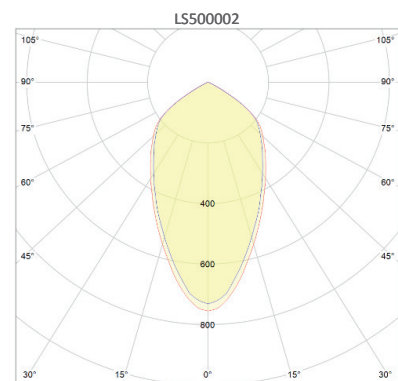
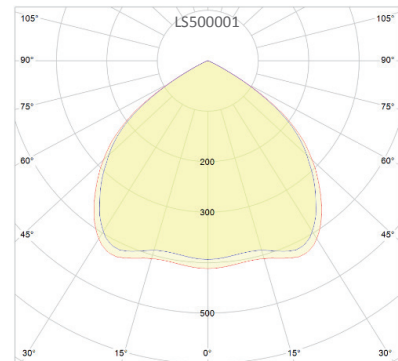
TECHNISCHE AUSFÜHRUNG

Leuchtentyp	Strahler
Anwendungsbereich	Außenbeleuchtung von Industrieanlagen, Laderampen, Beleuchtung von Parkplätzen und Freiflächen, Fassadenbeleuchtung, Vordächer, Gärten und Parkanlagen, ...
Leuchtenkörper	Extrem robustes und kompaktes Aluminiumgehäuse mit großflächigen Kühlrippen und zugängigen Betriebsgerät
Montageart	Zur Anbaumontage mit verstellbarem Montagebügel
IP Schutzart	IP 65
Schlagfestigkeit	IK 07
Zul. Umgebungstemperatur	-30°C - +50°C
Gewicht	3kg
Abmessungen	150 x 208 x 192mm
Farbe	schwarz
Energieeffizienzklasse	A+



LED SYSTEM

Gesamtleistung	50W			
Farbtemperatur	5.000K		3.000K	
Abstrahlwinkel	100°	60°	100°	60°
Leuchten Lichtstrom	5.400lm		4.900lm	
Leuchten Lichtausbeute	108 lm/W		98 lm/W	
Lichtquelle	COB LED System bestückt mit CREE CXA LED			
Farbwiedergabeindex	>75 Ra		80 Ra	
Farbtoleranz	SDCM <4			
Optisches System	Austauschbarer rotationssymmetrischer Reflektor, klare Polycarbonat- Abdeckung			
Betriebsgerät	EVG PowerCon, austauschbar			
Leistungsfaktor	>0,95			
Steuerung	Standard ON/OFF			
Lebensdauer	50.000 Betriebsstunden L80/B10			



ELEKTRISCHE AUSFÜHRUNG

Schutzklasse	SK I
Netzanschluss	220-240V /50Hz
Anschluss	Vormontiertes Anschlusskabel

ZUSATZINFORMATION

Verstellbarer Montagebügel im Lieferumfang enthalten.
 Dreibein-Stativ als Zubehör erhältlich.
 Auf Anfrage auch mit 30° oder 40° Abstrahlwinkel.



5
 JAHRE GARANTIE

ARTIKELNUMMER	AUSFÜHRUNG	
SEGULA 50801	Standard ON/OFF	5.000K, 100°
SEGULA 50800	Standard ON/OFF	5.000K, 60°
SEGULA 50803	Standard ON/OFF	3.000K, 100°
SEGULA 50802	Standard ON/OFF	3.000K, 60°

