



# CorePro LED PLT 4P



## CorePro LED PLT HF 18.5W 830 4P GX24q-4

Die CorePro LED PL-T Familie ist eine hervorragende LED Alternative für herkömmliche konventionelle PL-T Kompaktleuchtstofflampen als 4 Pin Version (HF: EVG für PL-C) Mit dieser innovativen LED-Lösung können Sie hohe Energieeinsparungen im Vergleich zu konventionellen Lösungen erzielen.

### Hinweise

- Bitte prüfen Sie die Kompatibilität mit dem elektronischen Vorschaltgerät anhand unserer Kompatibilitätsliste unter [www.philips.de/Ledtube](http://www.philips.de/Ledtube)

### Produkt Daten

| Allgemeine Eigenschaften                          |                    |
|---------------------------------------------------|--------------------|
| Socket                                            | GX24Q-4 [GX24q-4]  |
| Nominelle Nutzlebensdauer                         | 30.000 Stunde(n)   |
| Schaltzyklus                                      | 200.000            |
| Lighting Technology                               | LED                |
| Referenz für die Flussmessung                     | Sphere             |
| Lichttechnische Daten                             |                    |
| Farbcode                                          | 830 [CCT of 3000K] |
| Ausstrahlungswinkel (Nom)                         | 120 Grad           |
| Lichtstrom                                        | 2.100 lm           |
| Lichtfarbe                                        | Weiß (WH)          |
| Ähnlichste Farbtemperatur (Nom)                   | 3000 K             |
| Lichtleistung (spezifiziert) (Nom)                | 113 lm/W           |
| Farbkonsistenz                                    | <6                 |
| Farbwiedergabeindex (CRI)                         | 82                 |
| Restlichtstrom am Ende der Nennlebensdauer (Nom.) | 70 %               |

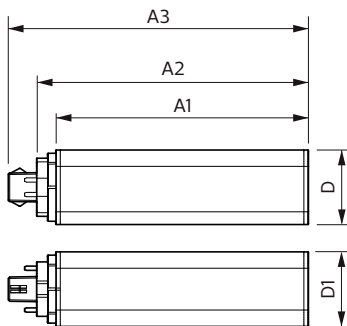
| Elektrische Kenndaten                                       |                  |
|-------------------------------------------------------------|------------------|
| Netzfrequenz                                                | 20K-80K Hz       |
| Eingangsfrequenz                                            | 20K-80K Hz       |
| Stromverbrauch                                              | 18,5 W           |
| Startzeit (Nom)                                             | 0,5 s            |
| Anlaufzeit, bis 60 % der maximalen Helligkeit erreicht sind | 0.5 s            |
| Leistungsfaktor (Anteil)                                    | 0.9              |
| Spannung (Nom)                                              | 20-60 V          |
| Temperaturkenndaten                                         |                  |
| Umgebungstemperaturbereich                                  | -20 °C bis 35 °C |
| Gehäusetemperatur (max)                                     | 75 °C            |
| Dimmen                                                      |                  |
| Dimmbar                                                     | Nein             |
| Mechanische Kenndaten                                       |                  |
| Lampenausführung                                            | Matt             |

# CorePro LED PLT 4P

|                                                |                                                                |
|------------------------------------------------|----------------------------------------------------------------|
| Kolbenmaterial                                 | Kunststoff                                                     |
| Produktlänge                                   | 200 mm                                                         |
| Kolbenform                                     | Röhre, einseitig gesockelt                                     |
| <b>Zulassungen und Anwendungseigenschaften</b> |                                                                |
| Energieeffizienzklasse                         | F                                                              |
| Energiesparendes Produkt                       | Ja                                                             |
| Prüfzeichen                                    | RoHS-Konformität TÜV CE-<br>Kennzeichnung KEMA Keur-Zertifikat |
| Energieverbrauch kWh/1.000 Std.                | 19 kWh                                                         |
| EPREL Registrierungsnummer                     | 1361426                                                        |
| CE-Zeichen                                     | Ja                                                             |
| EU RoHS-konform                                | Ja                                                             |

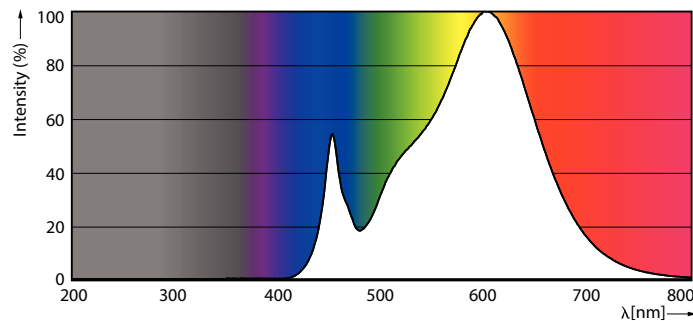
|                                     |                                            |
|-------------------------------------|--------------------------------------------|
| <b>Produktdaten</b>                 |                                            |
| Full EOC                            | 871951448788800                            |
| Bestell-Produktname                 | CorePro LED PLT HF 18.5W 830 4P<br>GX24q-4 |
| Bestellcode                         | 48788800                                   |
| Anzahl pro Verpackung               | 1                                          |
| SAP-Zähler - Pakete pro Außenkarton | 20                                         |
| Materialnummer (12NC)               | 929003576902                               |
| Gesamtbezeichnung des Produkts      | CorePro LED PLT HF 18.5W 830 4P<br>GX24q-4 |
| EAN Umverpackung                    | 8719514487895                              |

## Abmessungsskizzen

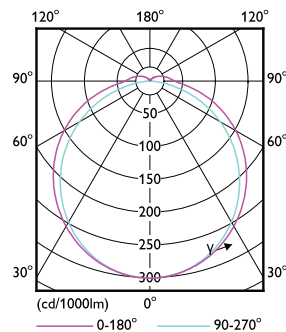


| Product                                 | D1    | D2 | A1     | A2     | A3     |
|-----------------------------------------|-------|----|--------|--------|--------|
| CorePro LED PLT HF 18.5W 830 4P GX24q-4 | 42 mm |    | 139 mm | 151 mm | 166 mm |

## Photometrische Daten



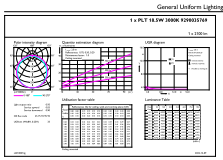
Spectral Power Distribution Colour



Light Distribution Diagram

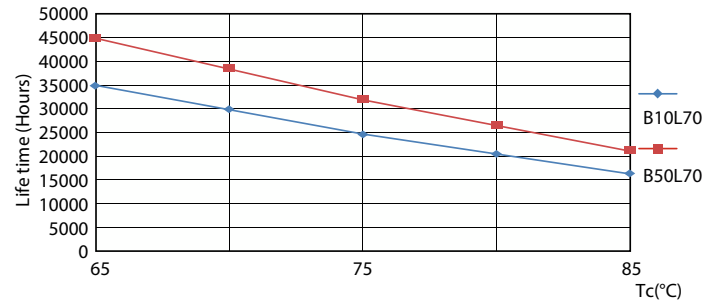
# CorePro LED PLT 4P

## Photometrische Daten

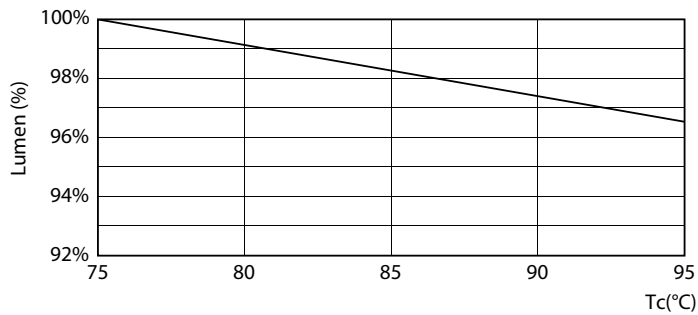


General uniform lighting - CorePro LED PLT HF 18.5W 830 4P GX24q-4

## Lebensdauer

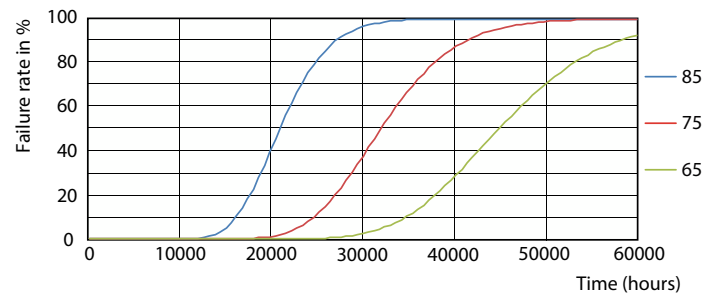


Life Expectancy Diagram - CorePro LED PLT HF 18.5W 830 4P GX24q-4



Lumen Maintenance Diagram

Life Expectancy Diagram



Life Expectancy Diagram

# CorePro LED PLT 4P

## Lebensdauer



Lumen Maintenance Diagram - CorePro LED PLT HF 18.5W 830 4P GX24q-4

