



# CorePro LED PLT 4P



## CorePro LED PLT HF 15W 840 4P GX24q-3

Die CorePro LED PL-T Familie ist eine hervorragende LED Alternative für herkömmliche konventionelle PL-T Kompaktleuchtstofflampen als 4 Pin Version (HF: EVG für PL-C) Mit dieser innovativen LED-Lösung können Sie hohe Energieeinsparungen im Vergleich zu konventionellen Lösungen erzielen.

### Hinweise

- Bitte prüfen Sie die Kompatibilität mit dem elektronischen Vorschaltgerät anhand unserer Kompatibilitätsliste unter [www.philips.de/Ledtube](http://www.philips.de/Ledtube)

### Produkt Daten

Allgemeine Eigenschaften	
Socket	GX24Q-3 [GX24q-3]
Nominelle Nutzlebensdauer	30.000 Stunde(n)
Schaltzyklus	200.000
Lighting Technology	LED
Referenz für die Flussmessung	Sphere

Lichttechnische Daten	
Farbcode	840 [CCT of 4000K]
Ausstrahlungswinkel (Nom)	120 Grad
Lichtstrom	1.800 lm
Lichtfarbe	Kaltweiß (CW)
Ähnlichste Farbtemperatur (Nom)	4000 K
Lichtleistung (spezifiziert) (Nom)	120 lm/W
Farbkonsistenz	<6
Farbwiedergabeindex (CRI)	82
Restlichtstrom am Ende der Nennlebensdauer (Nom.)	70 %

Elektrische Kenndaten	
Netzfrequenz	20K-80K Hz
Eingangsfrequenz	20K-80K Hz
Stromverbrauch	15 W
Startzeit (Nom)	0,5 s
Anlaufzeit, bis 60 % der maximalen Helligkeit erreicht sind	0.5 s
Leistungsfaktor (Anteil)	0.9
Spannung (Nom)	20-60 V

Temperaturkenndaten	
Umgebungstemperaturbereich	-20 °C bis 35 °C
Gehäusetemperatur (max)	70 °C

Dimmen	
Dimmbar	Nein

Mechanische Kenndaten	
Lampenausführung	Matt

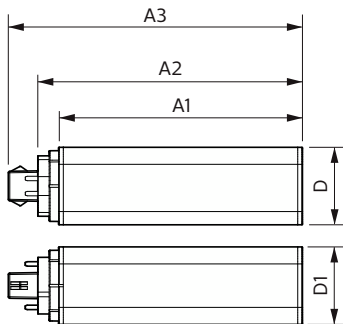
# CorePro LED PLT 4P

Kolbenmaterial	Kunststoff
Produktlänge	200 mm
Kolbenform	Röhre, einseitig gesockelt
<b>Zulassungen und Anwendungseigenschaften</b>	
Energieeffizienzklasse	E
Energiesparendes Produkt	Ja
Prüfzeichen	RoHS-Konformität TÜV CE- Kennzeichnung KEMA Keur-Zertifikat
Energieverbrauch kWh/1.000 Std.	15 kWh
EPREL Registrierungsnummer	1361425
CE-Zeichen	Ja
EU RoHS-konform	Ja

## Produktdaten

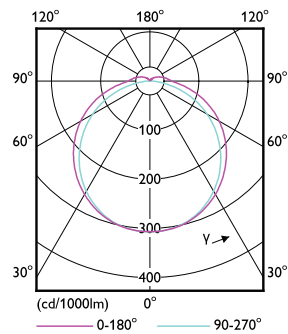
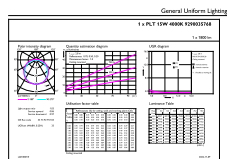
Full EOC	871951448786400
Bestell-Produktname	CorePro LED PLT HF 15W 840 4P GX24q-3
Bestellcode	48786400
Anzahl pro Verpackung	1
SAP-Zähler - Pakete pro Außenkarton	20
Materialnummer (12NC)	929003576802
Gesamtbezeichnung des Produkts	CorePro LED PLT HF 15W 840 4P GX24q-3
EAN Umverpackung	8719514487871

## Abmessungsskizzen



Product	D1	D2	A1	A2	A3
CorePro LED PLT HF 15W 840 4P GX24q-3	42 mm		129 mm	141 mm	156 mm

## Photometrische Daten

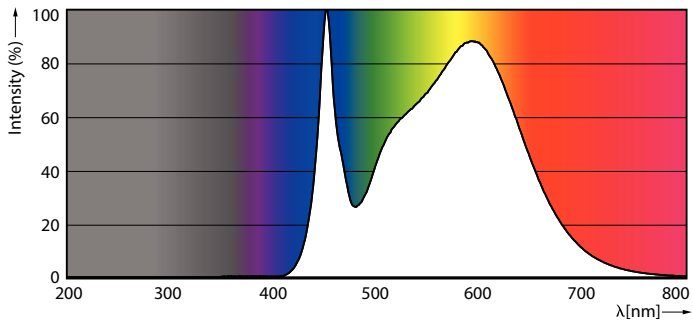


General uniform lighting - CorePro LED PLT HF 15W 840 4P GX24q-3

Light Distribution Diagram

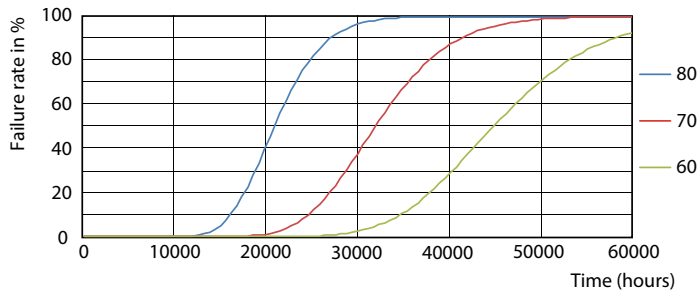
# CorePro LED PLT 4P

## Photometrische Daten

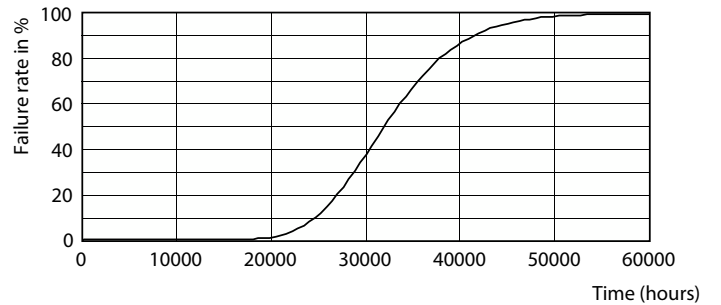


Spectral Power Distribution Colour

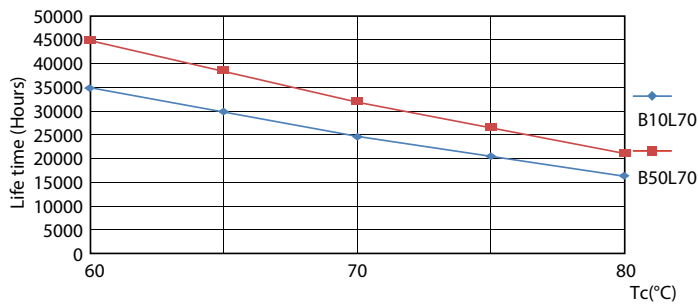
## Lebensdauer



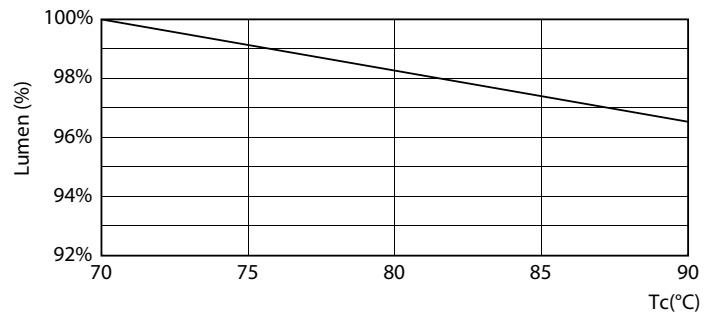
Life Expectancy Diagram



Life Expectancy Diagram - CorePro LED PLT HF 15W 840 4P GX24q-3



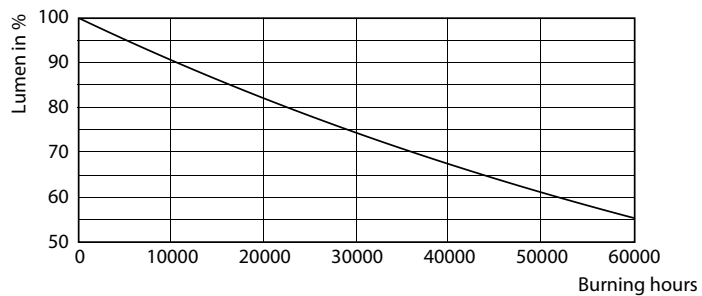
Life Expectancy Diagram



Lumen Maintenance Diagram

# CorePro LED PLT 4P

## Lebensdauer



Lumen Maintenance Diagram - CorePro LED PLT HF 15W 840 4P GX24q-3

