



# CorePro LED PLL



## CorePro LED PLL HF 12W 840 4P 2G11

Die CorePro LED PLL Familie ist eine hervorragende LED Alternative für herkömmliche konventionelle Kompaktleuchtstofflampen. Die CorePro LED PLL LED sind wie die konventionellen PL-L/ TC-L Kompaktleuchtstofflampen am EVG (HF) zu betreiben. Mit dieser innovativen LED-Lösung können Sie hohe Energieeinsparungen im Vergleich zu herkömmlichen konventionellen Lösungen erzielen.

### Hinweise

- Beim Wechsel auf PLL LED muss überprüft werden, ob die in den Vorschriften geforderten Beleuchtungsstärken eingehalten werden. Wir weisen darauf hin, dass die Gesamtenergieeffizienz und Lichtverteilung einer Anlage von der Bauart der Anlage bestimmt werden.
- PLL LED für EVG sind nicht für den Betrieb an 230V geeignet
- Lampe ist in trockenen Umgebungen einzusetzen und nur in Verbindung mit einer für den Anwendungsbereich zugelassenen Leuchte zu betreiben
- Die CorePro PLL LED ist mit gängigen EVGs von Markenherstellern kompatibel. Bitte prüfen Sie vor Installation die Kompatibilität mit den getesteten EVGs auf der Kompatibilitätsliste unter [www.philips.de/LEDtube](http://www.philips.de/LEDtube)

### Produkt Daten

Allgemeine Eigenschaften		Elektrische Kenndaten	
Sockel	2G11 [2G11]	Lichtfarbe	Kaltweiß (CW)
Nominelle Nutzlebensdauer	30.000 Stunde(n)	Ähnlichste Farbtemperatur (Nom)	4000 K
Schaltzyklus	50.000	Lichtleistung (spezifiziert) (Nom)	125 lm/W
Lighting Technology	LED	Farbkonsistenz	<6
Referenz für die Flussmessung	Sphere	Farbwiedergabeindex (CRI)	80
		Restlichtstrom am Ende der Nennlebensdauer (Nom.)	70 %
Lichttechnische Daten			
Farbcode	840 [CCT of 4000K]	Netzfrequenz	20K-80K Hz
Ausstrahlungswinkel (Nom)	160 Grad	Eingangsfrequenz	20K-80K Hz
Lichtstrom	1.500 lm		

# CorePro LED PLL

Stromverbrauch	12 W
Startzeit (Nom)	0,5 s
Anlaufzeit, bis 60 % der maximalen Helligkeit erreicht sind	0,5 s
Leistungsfaktor (Anteil)	0,9
Spannung (Nom)	20-60 V

## Temperaturkenndaten

Umgebungstemperaturbereich	-20 °C bis 45 °C
Gehäusetemperatur (max)	70 °C

## Dimmen

Dimmbar	Nein
---------	------

## Mechanische Kenndaten

Lampenausführung	Matt
Kolbenmaterial	Glas
Produktlänge	300 mm
Kolbenform	Röhre, einseitig gesockelt

## Zulassungen und Anwendungseigenschaften

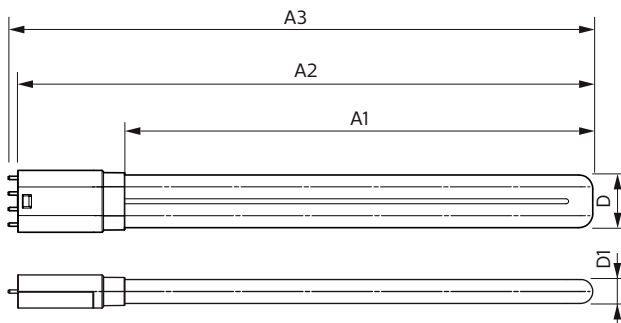
Energieeffizienzklasse	E
------------------------	---

Energiesparendes Produkt	Ja
Prüfzeichen	RoHS-Konformität TÜV CE-Kennzeichnung KEMA Keur-Zertifikat
Energieverbrauch kWh/1.000 Std.	12 kWh
EPREL Registrierungsnummer	1370822
EU RoHS-konform	Ja

## Produktdaten

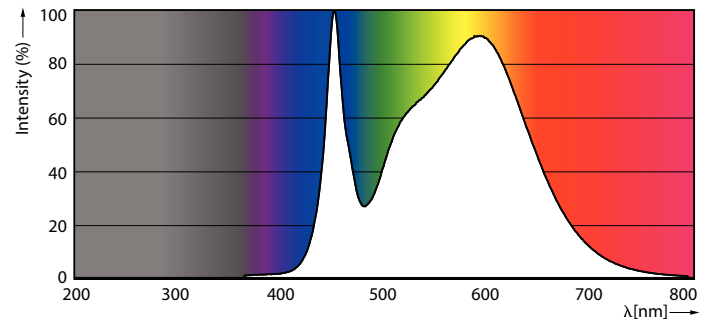
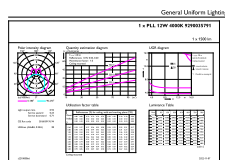
Full EOC	871951448682900
Bestell-Produktname	CorePro LED PLL HF 12W 840 4P 2G11
Bestellcode	48682900
Anzahl pro Verpackung	1
SAP-Zähler - Pakete pro Außenkarton	10
Materialnummer (12NC)	929003579102
Gesamtbezeichnung des Produkts	CorePro LED PLL HF 12W 840 4P 2G11
EAN Umverpackung	8719514486836

## Abmessungsskizzen



Product	D1	D2	A1	A2	A3
CorePro LED PLL HF 12W 840 4P 2G11	17 mm		250 mm	312 mm	319 mm

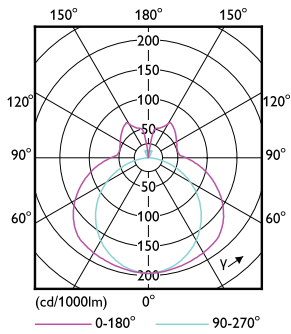
## Photometrische Daten



General uniform lighting - CorePro LED PLL HF 12W 840 4P 2G11

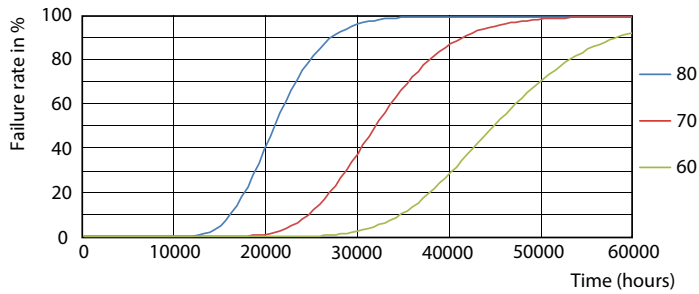
Spectral Power Distribution Colour

## Photometrische Daten

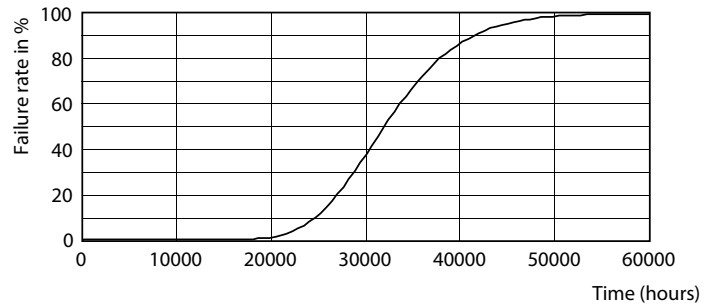


Light Distribution Diagram

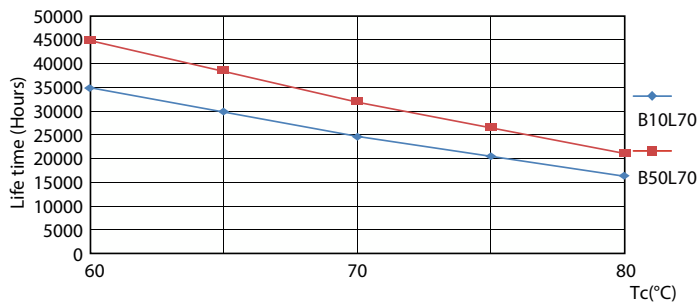
## Lebensdauer



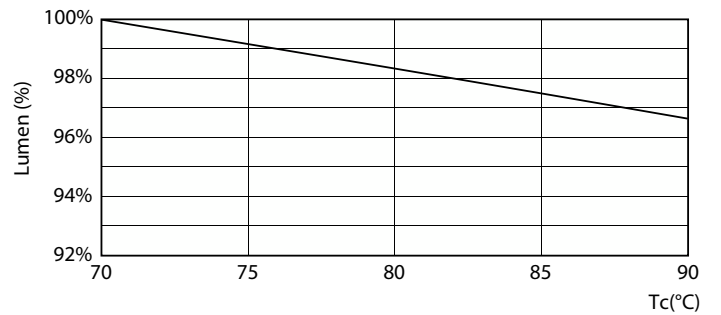
Life Expectancy Diagram



Life Expectancy Diagram - CorePro LED PLL HF 12W 840 4P 2G11



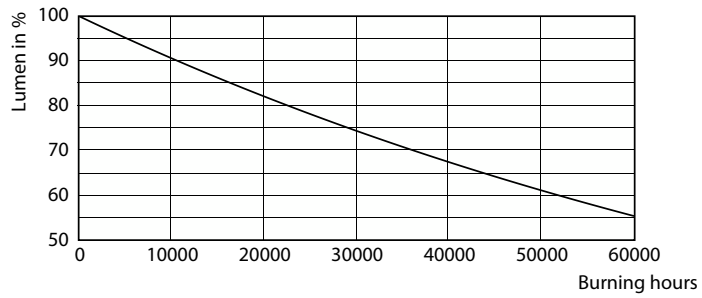
Life Expectancy Diagram



Lumen Maintenance Diagram

# CorePro LED PLL

## Lebensdauer



Lumen Maintenance Diagram - CorePro LED PLL HF 12W 840 4P 2G11

