



CorePro LED PLT 4P



CorePro LED PLT HF 9W 830 4P GX24q-3

Die CorePro LED PL-T Familie ist eine hervorragende LED Alternative für herkömmliche konventionelle PL-T Kompaktleuchtstofflampen als 4 Pin Version (HF: EVG für PL-C) Mit dieser innovativen LED-Lösung können Sie hohe Energieeinsparungen im Vergleich zu konventionellen Lösungen erzielen.

Hinweise

- Bitte prüfen Sie die Kompatibilität mit dem elektronischen Vorschaltgerät anhand unserer Kompatibilitätsliste unter www.philips.de/Ledtube

Produkt Daten

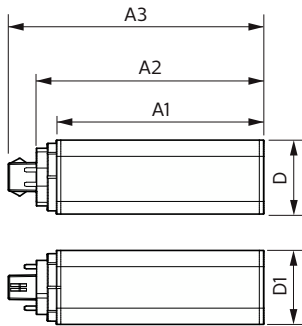
Allgemeine Eigenschaften		Elektrische Kenndaten	
Socket	GX24Q-3 [GX24q-3]	Netzfrequenz	20K-80K Hz
Nominelle Nutzlebensdauer	30.000 Stunde(n)	Eingangsfrequenz	20K-80K Hz
Schaltzyklus	200.000	Stromverbrauch	9 W
Lighting Technology	LED	Startzeit (Nom)	0,5 s
Referenz für die Flussmessung	Sphere	Anlaufzeit, bis 60 % der maximalen Helligkeit erreicht sind	0.5 s
Lichttechnische Daten		Temperaturkenndaten	
Farbcode	830 [CCT of 3000K]	Umgebungstemperaturbereich	-20 °C bis 35 °C
Ausstrahlungswinkel (Nom)	120 Grad	Gehäusetemperatur (max)	65 °C
Lichtstrom	990 lm	Dimmen	
Lichtfarbe	Weiß (WH)	Dimmbar	Nein
Ähnlichste Farbtemperatur (Nom)	3000 K	Mechanische Kenndaten	
Lichtleistung (spezifiziert) (Nom)	110 lm/W	Lampenausführung	Matt
Farbkonsistenz	<6		
Farbwiedergabeindex (CRI)	82		
Restlichtstrom am Ende der Nennlebensdauer (Nom.)	70 %		

CorePro LED PLT 4P

Kolbenmaterial	Kunststoff
Produktlänge	100 mm
Kolbenform	Röhre, einseitig gesockelt
Zulassungen und Anwendungseigenschaften	
Energieeffizienzklasse	F
Energiesparendes Produkt	Ja
Prüfzeichen	RoHS-Konformität TÜV CE- Kennzeichnung KEMA Keur-Zertifikat
Energieverbrauch kWh/1.000 Std.	9 kWh
EPREL Registrierungsnummer	1361422
CE-Zeichen	Ja
EU RoHS-konform	Ja

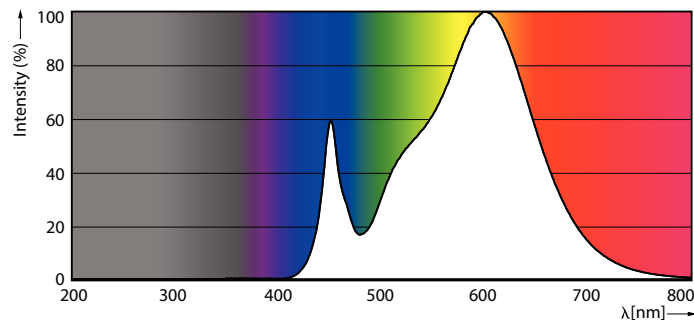
Produktdaten	
Full EOC	871951448780200
Bestell-Produktname	CorePro LED PLT HF 9W 830 4P GX24q-3
Bestellcode	48780200
Anzahl pro Verpackung	1
SAP-Zähler - Pakete pro Außenkarton	20
Materialnummer (12NC)	929003576502
Gesamtbezeichnung des Produkts	CorePro LED PLT HF 9W 830 4P GX24q-3
EAN Umverpackung	8719514487819

Abmessungsskizzen

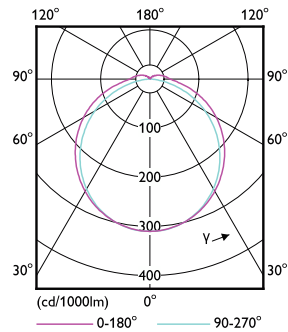


Product	D1	D2	A1	A2	A3
CorePro LED PLT HF 9W 830 4P GX24q-3	42 mm		115 mm	127 mm	142 mm

Photometrische Daten



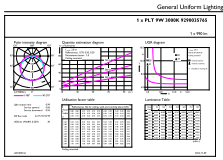
Spectral Power Distribution Colour



Light Distribution Diagram

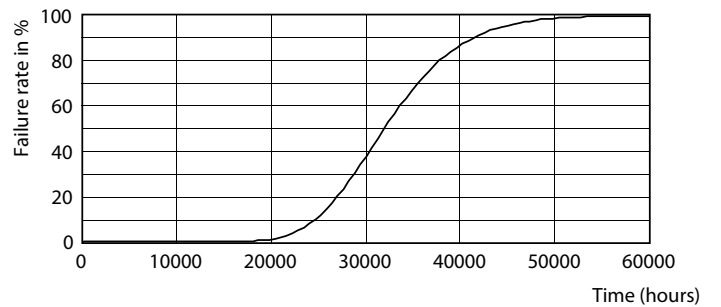
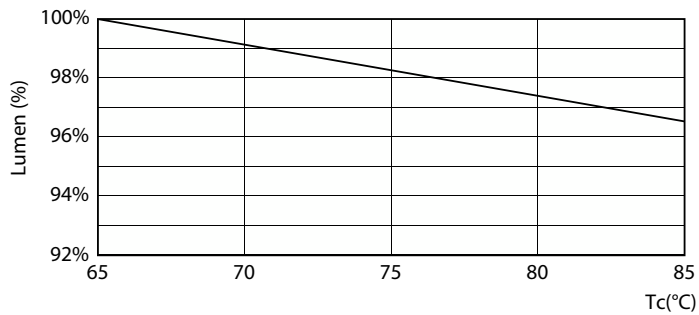
CorePro LED PLT 4P

Photometrische Daten



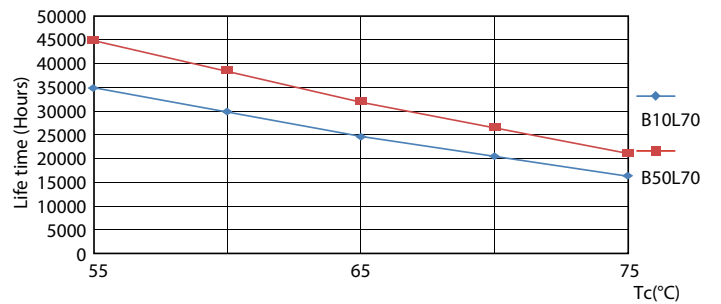
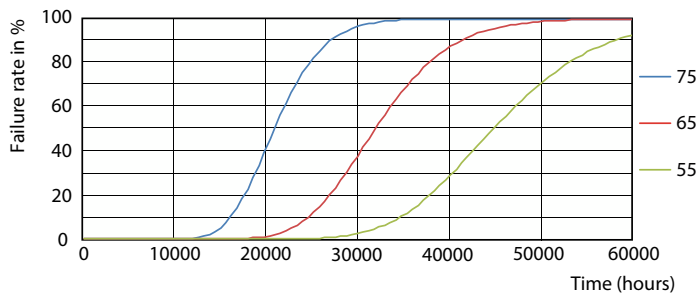
General uniform lighting - CorePro LED PLT HF 9W 830 4P GX24q-3

Lebensdauer



Lumen Maintenance Diagram

Life Expectancy Diagram - CorePro LED PLT HF 9W 830 4P GX24q-3

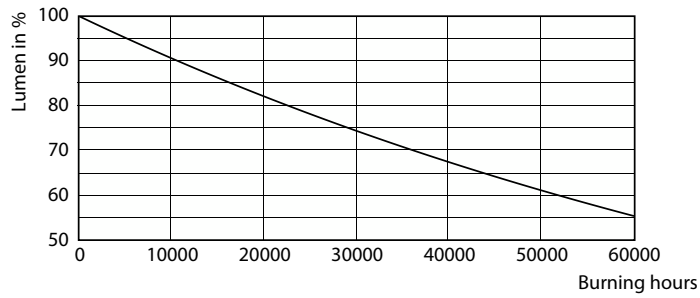


Life Expectancy Diagram

Life Expectancy Diagram

CorePro LED PLT 4P

Lebensdauer



Lumen Maintenance Diagram - CorePro LED PLT HF 9W 830 4P GX24q-3

